

# Gelegenheit macht Diebe!

Diese geläufige Redensart trifft tatsächlich zu. Die Erfahrungswerte der Polizei zeigen nämlich, dass eine Vielzahl der Haus- oder Wohnungseinbrüche keineswegs langfristig geplant und von Profis oder sogar Banden verübt werden. Meistens sind es Einzeltäter, die ihre Chance erkennen und einsteigen.

Offen stehende Haus-, Balkon- oder Kellertüren und geöffnete oder gekippte Fenster signalisieren Gelegenheitsdieben genau zwei Dinge: wenig Aufwand und leichte Beute.

Wirkungsvoller Diebstahlschutz fängt damit an, alle potentiellen Zugangsmöglichkeiten beim Verlassen des Hauses zu schließen.

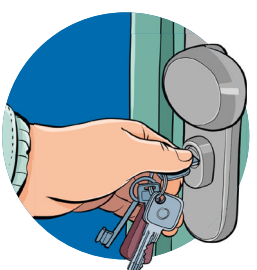
Bleiben Sie wachsam!

Tipps  
und Tricks  
zum Schutz  
vor Wohnungs-  
einbrüchen

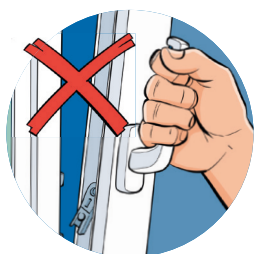
# EIN- BRUCH

# Nicht mit uns!

[www.saarland.de/einbruch](http://www.saarland.de/einbruch)



Wenn Sie Ihr Haus verlassen – auch nur für kurze Zeit – schließen Sie unbedingt Ihre Haustür ab.



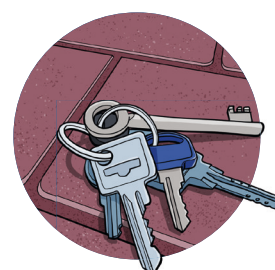
Verschließen Sie immer Fenster, Balkon- und Terrassentüren. Denken Sie daran: Gekippte Fenster sind offene Fenster.



Verstecken Sie Ihren Schlüssel niemals draußen. Einbrecher finden jedes Versteck.



Informieren Sie Ihre Nachbarn und die Polizei über verdächtige Beobachtungen.



Wenn Sie Ihren Schlüssel verlieren, wechseln Sie den Schließzylinder aus.



Geben Sie keine Hinweise auf Ihre Abwesenheit.



Achten Sie auf fremde Personen im Haus- oder Wohnumfeld.

110

Wählen Sie schon bei Verdacht den Polizei-Notruf: 110

- Polizei
- Ministerium für Inneres, Bauen und Sport

# SAARLAND

